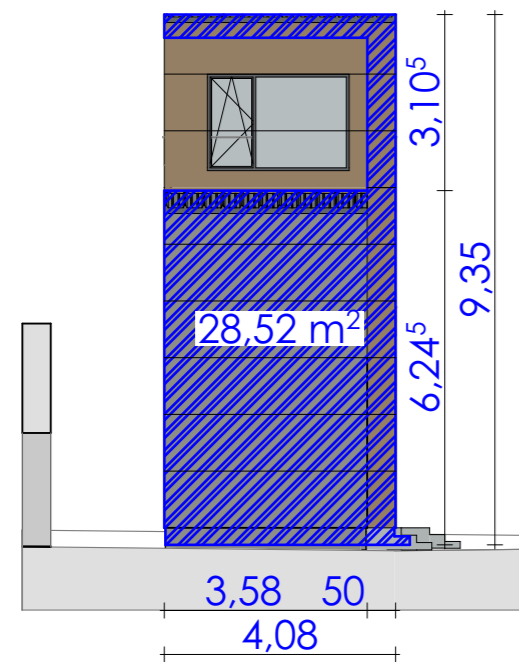
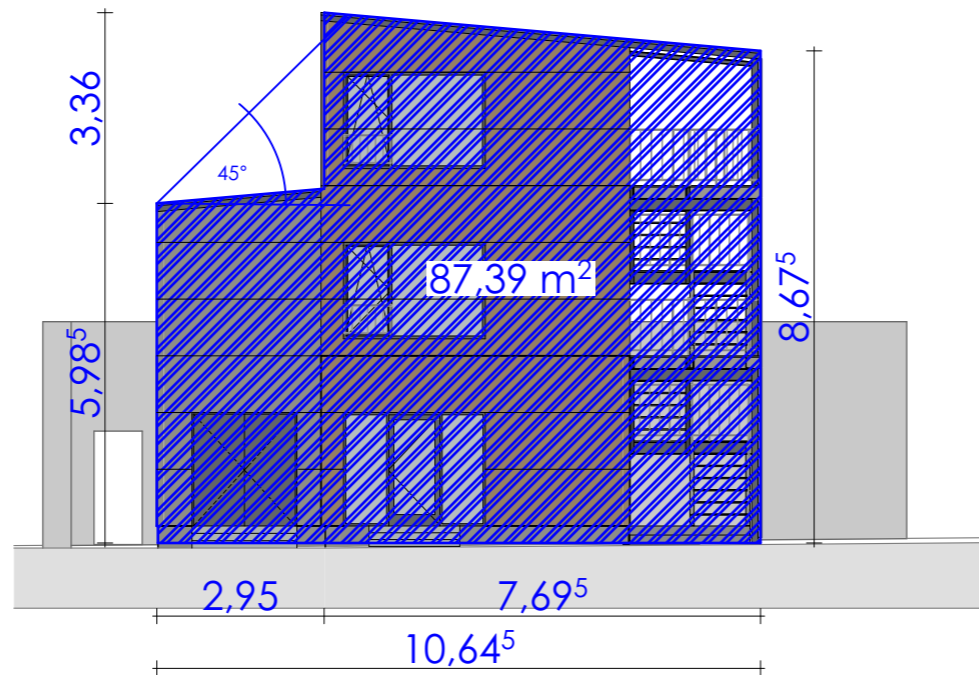


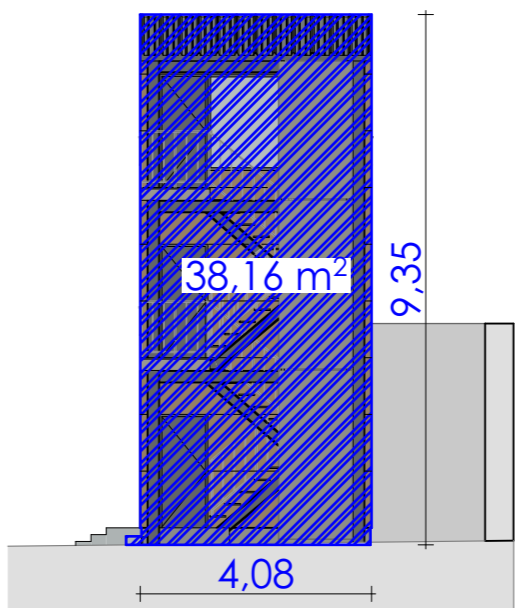
Déli homlokzat



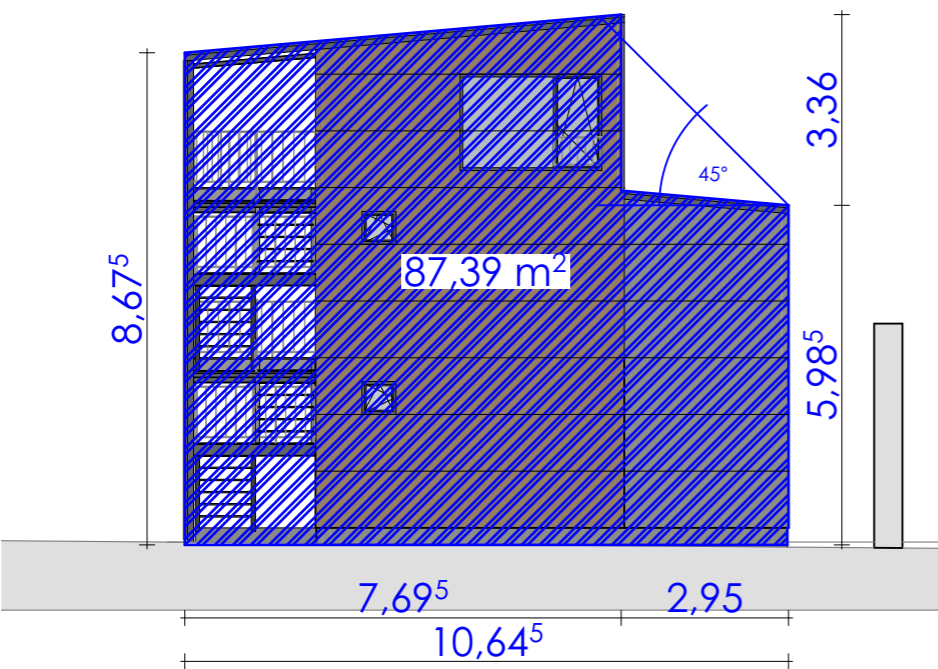
Keleti homlokzat



Északi homlokzat



Nyugati homlokzat



Építménymagasság = $\frac{28,52 + 87,39 + 38,16 + 87,39}{4,08 \times 2 + 10,645 \times 2} = \frac{241,46}{29,45} = 8,198 \text{ m} < 10,5 \text{ m}$

módosítások

megjegyzések

A méretek a helyszínen ellenőrizendőek!
Az épület ±0,00 szintje = fszt. padlóvonal = **21886 mBf**
A szakági tervek és műszaki leírások együtt kezelendők és értelmezendők.
A terveken és műszaki leírásban nem részletezett megoldásokra az általánosan elfogadott műszaki megoldások alkalmazandók, a vonatkoztatott műszaki előírásoknak és szabványoknak megfelelően.
Az építető köteles a biztonságos munkavégzés feltételeit biztosítani!
A munka és balesetvédelmi előírásokat szigorúan be kell tartani

tervfázis

Engedélyezési terv

projekt

Raktár és személyzeti
tartózkodásra szolgáló
épület
9685 Szemenye, külterület
hrsz: 0146/5

megbízó

Zero Waste Group Kft.
9685 Szemenye, külterület;
hrsz.:0146/5

tervező

Szalai Építész Iroda Kft.
9700 Szombathely, Rumi út 104.

építész tervező

Szalai Attila
É1 18-0240

építész munkatárs

Horváth Natália

E.08

Építménymagasság számítás